



Ajans leta ak konte yo siveye de prè popilasyon bèt ak moustik pou aboviris. Aktivite pou kontwole moustik ogmante lè yo jwenn viris la epi popilasyon moustik yo gran. Yo fè plis kominike laprès ak aktivite sou ledikasyon pou fè moun sonje pou pwoteje tèt yo kont moustik k ap mòde yo. Pou ka wè kominike laprès nan tout leta a ki pi resan, seleksyone bouton "Press Releases" lan nan sit entènèt Depatman Lasante a nan www.doh.state.fl.us/Environment/hsee/arbo/index.htm

Zwazo ki mouri ka yon endis WN nan zòn ou an. Tanpri rapòte zwazo ki mouri nan sit entènèt www.wildflorida.org/bird/ oswa rele depatman lasante konte w lan oswa biwo lokal Fish and Wildlife Conservation Commission.



Pou plis enfòmasyon rele:

Pesticide Surveillance, 1-800-606-5810.

DIVISION OF
Environmental Health



Florida Department of Health

Bureau of Community Environmental Health

<http://www.doh.state.fl.us/Environment/hsee/arbo/index.htm>

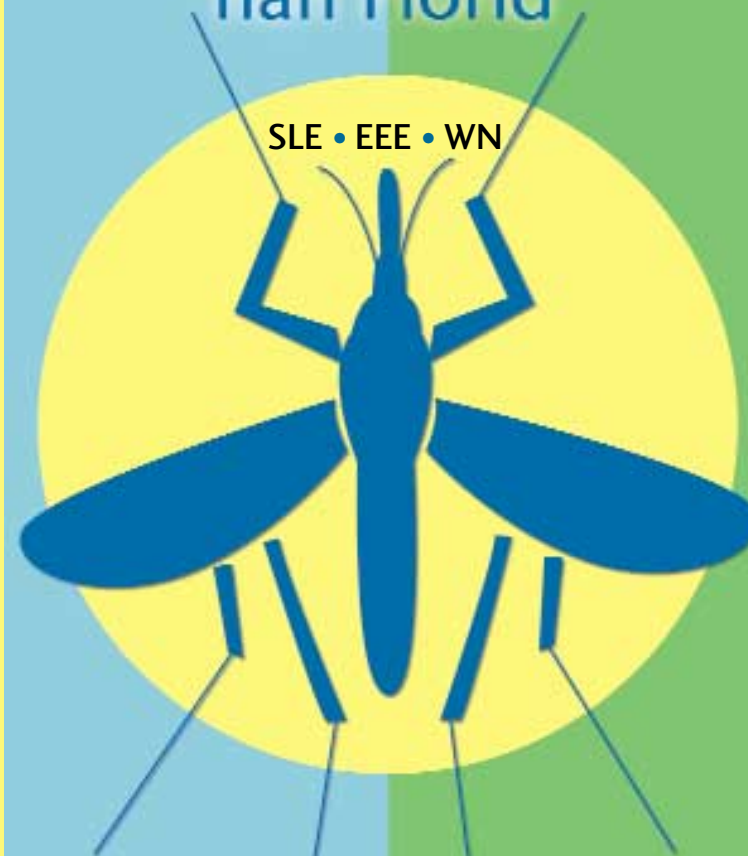
(850) 245-4299

DH 150-755, 8/03



Maladi moustik ka koze nan Florid

SLE • EEE • WN



Florida
Department
of Health

Èske w konnen 5 règ yo



bagay ki enp tan pou prevansyon pou prevansyon?

Yon viris se yon jèm ki pitit anpil.



Yo rele viris moustik yo pote nan yomenm aboviris. Anpil aboviris ka koze ansefalit. Ansefalit se yon enflamasyon nan sèvo. Viris ansefalit St. Louis (St. Louis Ancephalitis, SLE) lan se lakòz ki pi komen pou ka ansefalit nan Florid. Nan pifò ane yo, yo jwenn yon moun sou 10 genyen viris SLE a. Nan 30 ane ki sot pase yo, te genyen plizyè gwo epidemi avèk 200 ka apeprè nan eta a. Lòt aboviris ki lakòz ansefalit nan Florid se viris ansefalomyelit cheval de lès (eastern equine encephalitis, EEE) ak viris Nil Oksidental (West Nile, WN). Nòmalman yo pa konn jwenn plis pase 5 moun nan Florid ki gen EEE chak ane. Viris WN lan tou nèt nan Florid depi ane 2001. Yo te jwenn douz moun ki te genyen viris ansefalomyelit WN lan pandan ane 2001 an, epi yo te jwenn 28 moun nan ane 2002 a.

Sentòm

Anpil moun pa menm konnen yo malad akòz yon aboviris. Sa ka pran yo ant de a 15 jou aprè yon moustik ki enfekte mòde yo anvan yo vin malad. Sentòm yo ka enkli lafyè, maltèt, fatig, vètij, feblès ak konfizyon. Eitou WN ka koze gratèl oswa feblès nan misk yo. Moun ki gen 50 an oswa plis gen plis chans pou yo devlope enflamasyon nan sèvo akòz enfeksyon viris SLE oswa WN. Nenpòt moun ki enfekte avèk viris EEE ka devlope enflamasyon nan sèvo. Moun ki genyen yon gwo maltèt oswa yon maltèt ki dwòl dwe al wè yon doktè leplivit posib. Doktè a ka bezwen pou l fè yon tès laboratwa pou l ka wè si se yon aboviris ki koze maladi a. Byenke pa gen gerizon pou aboviris yo, yo ka trete sentòm yo. Tretman se yon bagay ki enpòtan. Moun ki gen maladi aboviris grav ka tonbe nan koma oswa mouri akòz enflamasyon sèvo.

Prevansyon se kle a

Kounye a, pa gen ankenn vaksen ki disponib pou ta pran pou pwoteje w kont aboviris yo. Meyè fason pou redui risk pou tonbe malad se pou anpeche moustik mòde w.

Si w oblije rete deyò lè moustik yo aktif, kouvri kò w. Mete soulye, chosèt, pantalon long ak yon chemiz manch long.

Itilize yon pwodui ki pou repouse moustik. W ap jwenn meye pwoteksyon lè w itilize pwodui ki repouse moustik ki genyen DEET (N, N-diethyl-meta-toluamide, oswa N,N-diethyl-3-methylbenzamide). Plis DEET yon pwodui genyen se pi lontan li bay pwoteksyon kont moustik. Pwodui ki genyen plis pase 30 pousan DEET pa baw plis pwoteksyon epi sa ka ogmante chans pou soufri efè segondè pwodui chimik la. Pou ajoute sou pwoteksyon w ou ka aplike yon repousan pèmetrin dirèkteman sou rad ou ak sou moustikè yo. Se pou toujou li enstriksyon fabrikan an anvan ou itilize yon pwodui pou repouse moustik.

Li enpòtan pou sonje yo pa rekòmande DEET pou timoun ki gen mwens pase de mwa. Depreferans, evite ekspozisyon tibebe w lan a moustik. Si w oblije mennen tibebe w lan deyò mete bon jan rad sou li pou pwoteje l epi kouvri pousèt li a avèk yon moustikè.

Debarase w ak ti moustik

Pratike bon jan “ijyèn pou moustik” nan kay ou.

- **Retire dlo ki chita nan vye kawotyòu, bokit, dwoum oswa nenpòt lòt resipyan.**
- **Tcheke goutyè ki bouche ak twati ki plat ki ka pa fasil pou degoute.**
- **Kouvri fòsdezans yo, fòs septik yo, dwoum yo ak resipyan pou fatra yo ak yon kouvèti byen sere oswa ak yon filè tuil 16 may.**
- **Vide patojwa plastik yo omwen yon fwa pa semèn. Sere yo andedan lè w pat itilize yo.**
- **Chanje dlo ki nan basen pou zwazo yo, bòl dlo pou bèt domestik ak bòl dlo ki nan po pou plant oswa degoute plato ki anba yo yon fwa chak semèn. E**
- **Kouvri bato yo oswa kapote yo tèt anba lè w pap itilize yo.**
- **Egalize tè ki ozanviwon kay ou an pou dlo a ka koule.**
- **Ranpli twou oswa depresyon ki pre kay la ki kolekte dlo.**
- **Trete k ap dòmi ak pwodui ki genyen bakteri Bacillus thuringiensis, var. israelensis.**
- **Ranpli twou bò pye bwa yo epi koupe souch ki ka kenbe dlo.**
- **Si w genyen yon jaden dlo pou òneman, mete ladan pwason ki manje moustik (tankou wewon, “pwason lavivò,” siprin dore oswa gipi).**
- **Repare tuil nan fenèt, pòt, veranda ak patio yo.**

men
bagay
ki enp tan
pou
prevansyon

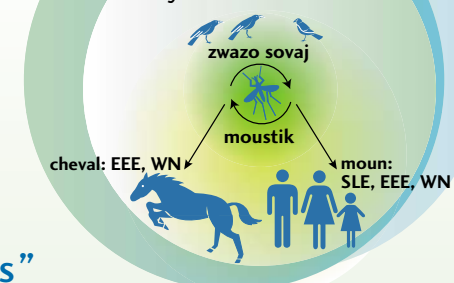


Lè Solèy ap Kouche, lè Solèy ap Leve Piga soti deyò lè moustik yo lepli aktif (lè solèy ap kouche ak lè solèy ap leve).

Rad Mete rad ki ka kouvri kò w pou pwoteje po w pou moustik pa mòde w. DEET Pwoteje po w ki ekspozisyon anvan ak rad ou avèk pwodui pou repouse moustik.

Degoute Vide resipyan ki gen dlo ki chita ladan yo kote ti moustik ka vin grandi tounen gwo moustik ki mòde.

Sik Transmisyon Viris SLE, EEE, WN



“Zappers”

Kèk nan metòd pou kontwòle moustik yo pa twò efikas. Pa egzanp, pwodui pou “touye” bèt pa efikas pou kontwòle moustik k ap mòde moun. Anpil zwazo ak chòvsouri pral manje moustik yo, men pa genyen anpil prèv ki montre sa redui moustik nan zòn kay la. Machin elektwonik ki repouse moustik pa anpeche moustik mòde moun non plis.

Transmisyon ak Siveyans

Ajans pou kontwòl moustik ki nan tout eta Florid la ap siveye depre popilasyon moustik lan. Nan anpil zòn, ajans sa yo ak depatman lasante konte yo gade poul tou. Poul sa yo rele poul santinèl. Yo tcheke san poul sa yo pouka detekte siy pou aboviris yo. Poul yo se bon santinèl yo ye paske yo pa malad akòz aboviris yo. Moun paka atrape aboviris ki nan poul. Cheval ka pran ansefalit nan viris EEE ak WN. Cheval ki malad se souvan premye endis ki montre genyen yon aboviris nan zòn nan.

Yon lòt siy ankò ki montre prezans viris WN lan se zwazo ki mouri. Tanpri rapòte bèt ki mouri nan sit entènèt www.wildflorida.org/bird/. Ou ka rapòte zwazo ki mouri yo tou lè ou rele depatman lasante nan konte w lan oswa biwo lokal Komisyon pou Konsèvasyon Pwason ak Bèt Sovaj (Fish and Wildlife Conservation Commission)